



新型コロナウイルス予防対策 WEB面会をはじめました

ご入居者との WEB面会をご希望の方

グループホームりんご村では新型コロナウイルス感染予防のため、来訪制限や面会制限を行っております。

その様な状況下ではありますが、ご入居者の安全を第一に考え、少しでもご家族との時間を過ごせるよう、WEB会議室システムZoomを利用し、オンラインでの面会を実施しております。WEB面会は事前予約制となりますのでホームページWEB面会フォームよりご予約ください。フォームよりご予約いただいた後、追ってご連絡させていただきます。

- 1回10分程度
- 午前10時～午後3時
- 希望日は1週間後より承ります。



《お問い合わせ先》

TEL. 0182-35-6271

(受付時間／平日8:30-17:30)

担当：和賀

～お気軽にご相談ください～



グループホームりんご村

〒013-0051 秋田県横手市大屋新町平林 46-1
TEL.0182-35-6271・FAX.0182-35-6272



施設のご案内

グループホーム
りんご村。



認知症対応型共同生活介護施設グループホームりんご村は横手市南部の栄地区内、国道13号線赤谷地バス停より徒歩5分ほどの位置にあり、雪解けとともに水仙の花が、そして、梅、桃、桜が咲きます。5月には満開のりんごの花が楽しめ、6月から11月いっぱいには、優雅な色とりどりの数百本のバラが見る人の心を癒してくれます。秋には収穫を楽しみ四季を感じながら、のどかな自然の中で入居者様が自分らしくのびのびと過ごしていってほしいです。施設は「りんごの花」「りんごの香」の2ユニットに分かれており、定員9名ずつで合計18名の方が入居できます。



グループホームりんご村
施設長 和賀 典子

ケアについての理念

りんご村のスタッフ一同は、一人ひとりの利用者様にどんなケアが必要かを共通理解しながら、常に感謝の心を忘れずに「今日も喜んでケアさせていただきます」を合言葉に頑張っております。

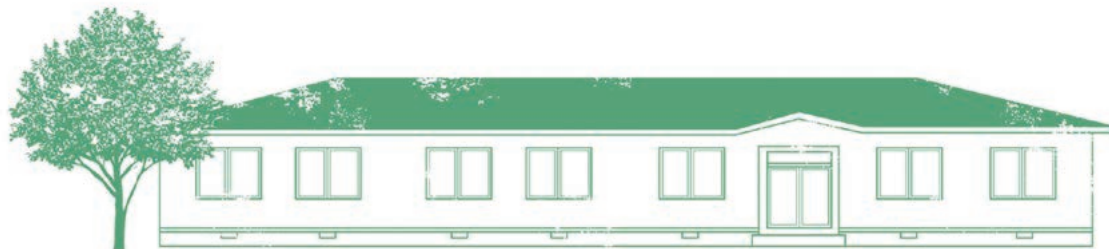
りんご村の心情

安全で安心と信頼のおける施設づくりを

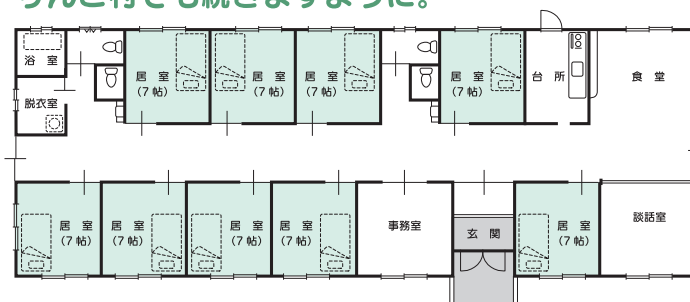
入居者の喜びと、ご家族様の安心を

高齢者が安心して住める地域社会づくりに貢献を

施設について



これまでの暮らしが、
りんご村でも続きますように。



りんご村は木造平屋建てで、敷地も広く、一般家庭のような造りとなるよう配慮されています。

お部屋は全室個室です。ご入居者様にとって、できるだけ今まで暮らしていた生活環境に近い状態でお過ごしいただけるように心がけております。

今までにご使用になっている生活用具や家具などの持ち込みもしていただいております。また、各お部屋には洋服タンスがあり、ベッドも用意が可能です。台所や食堂、そして畳部屋の談話室は、入居者様全員が集まって楽しめる交流の場に利用できるようになっております。

施設概要

運営事業者名 ▶ 有限会社秋田しゃぼんサービス
事業所名 ▶ グループホーム りんご村
所在地 ▶ 〒013-0051 秋田県横手市大屋新町平林46-1
連絡先 ▶ TEL.0182-35-6271
FAX.0182-35-6272

開設年月日 ▶ 平成16年2月1日
建物構造 ▶ 木造1階建て(9名ずつの2ユニット)
敷地面積 ▶ 1980平方メートル
延床面積 ▶ 486.92平方メートル
入居定員 ▶ 18名(18室)
居室面積 ▶ 11.59平方メートル

ご利用料金

- お部屋代(1日)…………… 890円
- お食事代(1日)…………… 1,180円
〈おやつ代含/2回〉
- 水道光熱費(1日)…………… 380円
- 冬期光熱代(冬期間のみ)… 240円

介護保険料の事故負担額

※負担割合証に記載された割合に応じた額

	(1割負担)	(2割負担)
要支援2	¥748	¥1,496
要介護1	¥752	¥1,504
要介護2	¥787	¥1,574
要介護3	¥811	¥1,622
要介護4	¥827	¥1,654
要介護5	¥844	¥1,680

※初期加算として入居後30日以内は1日30円が加算されます。
※サービス提供強化加算IIとして1日6円が加算されます。
※医療連携加算が1日39円が加算されます。
※介護職員処遇改善加算Iが11.1%の加算されます。
※おむつ代、受診代、理美容代などは実費となります。